

Menge

EURO

## BLUTZUCKERMESSGERÄTE



Bayer HealthCare

BDE 82673238

**CONTOUR® USB Set mg/dl** 1 Set

41,97 /Set

mit integrierter Plug & Play Diabetes Management Software, einfache Übertragung der Werte per USB-Schnittstelle, benötigt nur 0,6 Mikroliter Blut, Messzeit von 5 Sekunden, 2000-Werte-Speicher, aufladbarer Akku (keine Batterien notwendig) mit Tasche, 1 x 5 CONTOUR® Sensoren, MICROLET®2 Stechhilfe mit verstellbarer Einstichtiefe mit 5 MICROLET® Lanzetten



BDE 82723421

**CONTOUR® Set Plasma mg/dl** 1 Set

19,95 /Set

codiert automatisch, benötigt nur 0,6 Mikroliter Blut, Messzeit von 5 Sekunden, 480-Werte-Speicher mit Datum und Uhrzeit, Computerschnittstelle (seriell) und ist sehr einfach in der Bedienung, mit Etui und Batterie, 1 x 5 CONTOUR® Sensoren, MICROLET®2 Stechhilfe mit verstellbarer Einstichtiefe mit 5 MICROLET® Lanzetten



BDE 82681680

**BREEZE® 2 Set Plasma mg/dl** 1 Set

19,95 /Set

codiert automatisch, benötigt nur 1 Mikroliter Blut, Messzeit von 5 Sekunden, 420-Werte-Speicher mit Datum und Uhrzeit, Computerschnittstelle (seriell) und bequem in der Handhabung, mit Etui und Batterie, 1 x 10 BREEZE®2 Sensorenscheibe, MICROLET®2 Stechhilfe mit verstellbarer Einstichtiefe mit 10 MICROLET® Lanzetten



## BLUTZUCKERTESTSTREIFEN / ZUBEHÖR

BDE 06707326

**CONTOUR® Sensoren** 1 Pack

30,78 /Pack

Pack = 1 x 50 Sensoren zur Verwendung mit CONTOUR®, CONTOUR® USB und CONTOUR® LINK



BDE 80946032

**ELITE® Sensoren** 1 Pack

30,78 /Pack

Pack = 50 Teste zur Verwendung mit Ascensia ELITE® u. ELITE®XL



BDE 56853271

**BREEZE® 2 Sensorenscheibe** 1 Pack

30,78 /Pack

5 x 10 Sensorenscheiben zur Verwendung mit BREEZE® 2



BDE 80930845

**AUTODISC® Sensoren** 1 Pack

61,55 /Pack

10 x 10 Sensoren-Disc zur Verwendung mit Ascensia BREEZE® u. DEX®2



**BLUTZUCKERMEßGERÄTE**

- BOE 05900026003 **Accu-Chek® Aviva Set (mg/dl)** 1 Set **24,75 /Set**  
 intelligentes Sicherheitssystem Accu-Chek Aviva stellt fest, ob Einflussfaktoren wie Feuchtigkeit, Temperatur, Beschädigung oder Unterdosierung zu einer Abweichung führen können, mit hochwertigem Etui  
 Inhalt:  
 Accu-Chek® Aviva Set (mg/dl), 1 Batterie, 10 Accu-Chek Aviva Teststreifen, 1 Multiclix Stechhilfe, 12 (2 x 6) Multiclix Lanzetten, 1 AST-Kappe



- BOE 05953774003 **Accu-Chek® Mobile Set (mg/dl)** 1 Set **32,90 /Set**  
 Blutzucker-Meßsystem mit innovativer Testkassette (nicht im Set enthalten) und integrierter Stechhilfe  
 Inhalt:  
 Accu-Chek® Mobile (mg/dl) mit hochwertigem Etui, 1 Accu-Chek® FastClix Stechhilfe, 2 Lanzettentrommeln mit 6 sterilen Lanzetten

**BLUTZUCKERTESTSTREIFEN / ZUBEHÖR**

**Teststreifen zur quantitativen Blutzuckerbestimmung zur Verwendung mit den angegebenen Geräten:**



- BOE 05987431003 **Accu-Chek® Aviva** 1 Pack **24,70 /Pack**  
 Pack = 50 Teste  
 für Accu-Chek® Aviva, Accu-Chek® Aviva Nano

- BOE 05953740003 **Accu-Chek® Mobile Testkassetten** 1 Pack **24,70 /Pack**  
 Pack = 50 Teste  
 für Accu-Chek® Mobile

- BOE 05599415003 **Accu-Chek® Compact Glucose** 1 Pack **25,20 /Pack**  
 Pack = 50 + 1 Test  
 für Accu-Chek® Compact Plus



- BOE 04930380003 **Accu-Chek® Sensor Comfort** 1 Pack **24,70 /Pack**  
 plasmareferenziert  
 Pack = 50 Teste  
 für Accutrend® Sensor/Accu-Chek® Sensor, Accutrend® Sensor Complete/Accu-Chek® Sensor Complete und Accu-Chek® Comfort

Menge

EURO

## BLUTZUCKERTESTSTREIFEN / ZUBEHÖR



BOE 05888662150 **Accu-Chek® Safe-T-Pro® Uno** 1 Pack 19,80 /Pack  
 Einmalstechhilfen, steril  
 Einstechtiefe 1,5 mm, für den professionellen Einsatz in Praxis und Klinik (auch bei Neugeborenen), ergonomische T-Form für eine bequeme Handhabung, dreiseitiger, hautschonender Lanzettenschliff für sanftes Durchdringen der Haut  
 Pack = 200 Stück



BOE 03603539150 **Accu-Chek® Safe-T-Pro® Plus** 1 Pack 24,20 /Pack  
 Einmalstechhilfen, steril  
 mit drei wählbaren Einstechtiefen (1,3 mm, 1,8 mm und 2,3 mm), für den professionellen Einsatz in Praxis und Klinik, ergonomische T-Form für eine bequeme Handhabung, dreiseitiger, hautschonender Lanzettenschliff für sanftes Durchdringen der Haut  
 Pack = 200 Stück



BOE 03307468001 **Accu-Chek® Softclix® Classic** 1 Stück 16,40 /St.  
 Stechhilfe, inkl. 25 Accu-Chek® Softclix® Lancet, nur für die Selbstkontrolle

BOE 05988934001 **Accu-Chek® Softclix®** 1 Stück 16,40 /St.  
 schwarz, Stechhilfe, inkl. 25 Accu-Chek® Softclix® Lancet, nur für die Selbstkontrolle

BOE 05968194003 **Accu-Chek® Multiclix** 1 Stück 16,40 /St.  
 Stechhilfe mit integrierter Lanzetten-Trommel, inkl. 12 Accu-Chek® Multiclix Lanzetten, die Stechhilfe kann über elf Stufen auf den individuellen Hauttyp eingestellt werden, nur für die Selbstkontrolle



Softclix® Classic



Softclix®



Multiclix

Menge

EURO

**BLUTZUCKERMEßGERÄTE**

ORT 021176

**OneTouch® Ultra® 2  
BZ-Meßsystem mg/dL**

1 Set

**37,73 /Set**

Meßgerät mit Beleuchtung, inkl. Batterie mit Etui,  
10 OneTouch® Ultra™ Sensor Teststreifen,  
1 UltraClear® Kappe,  
1 OneTouch® UltraSoft Stechhilfe,  
10 OneTouch® UltraSoft Nadellanzetten



ORT 021195

**OneTouch® UltraEasy™  
BZ-Meßsystem mg/dL**

1 Set

**37,73 /Set**

schnelles messen unterwegs,  
für jüngere Patienten optisch ansprechend  
Meßgerät inkl. Batterie mit Etui,  
10 OneTouch® Ultra™ Sensor Teststreifen,  
1 UltraClear® Kappe,  
1 OneTouch® Mini Stechhilfe,  
10 OneTouch® UltraSoft Nadellanzetten



ORT 022007

**OneTouch® Vita™  
BZ-Meßsystem mg/dL**

1 Set

**37,73 /Set**

große Tasten, besonders für ältere  
Menschen geeignet  
Meßgerät inkl. Batterie mit Etui,  
10 OneTouch® Vita™ Teststreifen,  
1 OneTouch® Comfort Stechhilfe,  
10 OneTouch® Comfort Nadellanzetten



ORT 020320

**BLUTZUCKERTESTSTREIFEN****OneTouch® Ultra™**

1 Pack

**30,63 /Pack**

Pack = 2 x 25 Sensor Teststreifen



ORT 022009

**OneTouch® Vita™**

1 Pack

**31,24 /Pack**

Pack = 2 x 25 Teststreifen

Menge

EURO

## BLUTZUCKERMEßGERÄTE



### **FINETOUGH® Blutzuckermeßsystem**

keine Codierung erforderlich, photometrische Meßtechnik, eingebaute Hämatokritkorrektur, schmerzarme Blutentnahme durch besondere Lanzettenform, max. 500 Werte-Speicher, Inhalt: FINETOUGH® Blutzuckermeßgerät, 25 FINETOUGH® Testspitzen, 1 FINETOUGH® Lanzettengerät, 25 FINETOUGH® Lanzetten, 1 Spitze für Geräteprüfung, 2 Batterien, 1 Etui



TER MS-GKITMGDE **mg/dl**  
TER MS-GKITMMDE **mmol/L**

1 Set  
1 Set

**49,50 /Set**  
**49,50 /Set**

## BLUTZUCKERTESTSTREIFEN / ZUBEHÖR

TER MS-GC25C

**FINETOUGH®** Testspitzen  
hygienisch und sicher, durch einzeln verpackte Testspitzen  
Pack = 25 Stück

1 Pack

**14,95 /Pack**

TER MS-GN03C

**FINETOUGH®** Lanzettengerät Typ S  
für Kliniken und Praxen, 5 einstellbare Stechtiefen (geringste Stechtiefe nur 0,3 mm)

1 Stück

**15,75 /St.**

TER MS-GN4530C

**FINETOUGH®** Lanzetten  
spürbare Schmerzreduktion durch spezielles Nadeldesign  
Pack = 30 Stück

1 Pack

**3,85 /Pack**



FINETOUGH® Testspitzen



FINETOUGH® Lanzettengerät Typ S



FINETOUGH® Lanzetten



Glucomen® Gm Set mit 50er-Pack  
Teststreifen (nicht im Lieferumfang)

MEN 41153  
MEN 41154



MEN 38969  
MEN 38970



Zubehör Glucomen® LX Set

MEN 41171

MEN 38879

MEN 36146



## BLUTZUCKERMEßGERÄTE



### Glucomen® Gm Set

Codierung nicht erforderlich, benötigt 0,5 µl Blut, Meßzeit von 7 Sekunden, 250-Werte-Speicher mit Datum und Uhrzeit, Computerschnittstelle (USB), mit Etui und Batterie (CR2032), 1 x 10 Glucomen® Gm Sensor Teststreifen, 1 x Glucoject® Dual S Stechhilfe mit verstellbarer Einstichtiefe, 1 x 10 Glucoject® Lancets  
**mg/dl** 1 Set **19,95 /Set**  
**mmol/l** 1 Set **19,95 /Set**

### Glucomen® LX Set

Codierung nicht erforderlich, benötigt 0,3 µl Blut, Doppelkammerverfahren, Goldelektrode, Meßzeit von 4 Sekunden, 400-Werte-Speicher mit Datum und Uhrzeit, Computerschnittstelle (seriell, USB), mit Etui und Batterie (CR2450), 1 x 10 Glucomen® LX Sensor Teststreifen, 1 x 10 Glucoject® Lancets, Glucoject® Dual S Stechhilfe mit verstellbarer Einstichtiefe  
**mg/dl** 1 Set **19,95 /Set**  
**mmol/l** 1 Set **19,95 /Set**

## BLUTZUCKERTESTSTREIFEN / ZUBEHÖR

**Glucomen® Gm Sensor** Teststreifen 1 Pack **30,61 /Pack**  
Pack = 50 Teste  
zur Verwendung mit Glucomen® Gm

**Glucomen® LX Sensor** Teststreifen 1 Pack **30,61 /Pack**  
Pack = 50 Teste  
mit Goldelektrode,  
zur Verwendung mit Glucomen® LX

**Securject® Pro Stechhilfe** 1 Stück **18,84 /St.**  
hygienisch, sicher, sanft

Menge

EURO

## BLUTLANZETTEN

 / **megro**

MEG 140002

**Supra**

1 Pack

2,99 /Pack

Pack = 200 Stück

ein wesentlicher Vorteil ist die optimierte Form der Lanzettenspitze (asymmetrisch). Diese **asymmetrische** Lanzettenspitze erzeugt beim Einstich geringere Schmerzen als z.B. symmetrische Formen und beschleunigt gleichzeitig die Wundheilung



MEG 140001

**Haemostiletten**

1 Pack

5,30 /Pack

Pack = 200 Stück

hochwertiger, rostfreier, säurebeständiger Federbandstahl



MEG 140003

**Edelstahl-Blutlanzetten**

1 Pack

3,60 /Pack

Pack = 200 Stück



ratiomed /megro Supra



ASID BONZ Haemostiletten



FEATHER Edelstahl-Blutlanzetten

## SICHERHEITSLANZETTEN

**B | BRAUN**

**Solofix Safety Blutlanzetten**

Einmallanzette zur Kapillarblutentnahme mit automatischem Sicherheitsmechanismus zur Vermeidung von Nadelstichverletzungen, die Nadel ist vor und nach der Punktion sicher im Gehäuse eingeschlossen

Pack = 200 Stück

	Typ	Einstichtiefe	Größe	Blutmenge		
PET 6183000	<b>Universal</b>	<b>1,8 mm</b>	<b>21 G</b>	<b>mittel</b>	1 Pack	27,90 /Pack
PET 6183010	<b>Fine</b>	<b>1,5 mm</b>	<b>25 G</b>	<b>klein</b>	1 Pack	27,90 /Pack
PET 6183020	<b>Neonat</b>	<b>2,0 mm</b>	<b>0,8 mm</b>	<b>hoch</b>	1 Pack	32,40 /Pack



**SICHERHEITSLANZETTEN**

Qatiomed® / **megro**

**Safe Press Sicherheitslanzetten**

die Lanzettenspitze ist vor und nach dem Gebrauch sicher im Gehäuse eingeschlossen, vorgespannter, durch Druck aktivierter Sicherheitsmechanismus, die Druckaktivierung löst den Punktionsmechanismus aus, die definierte Einstichtiefe gewährleistet jederzeit den gewünschten Blutfluß, ultrascharf, für eine schmerzarme Punktion der Haut  
Pack = 100 Stück

	Einstichtiefe	Größe	Code	Menge	Preis
MEG 140100	1,8 mm	18 G	grün	1 Pack	8,90 /Pack
Anwendungsbereich: spezielle Babypflege und Entbindungsstationen, für die Punktion der Ferse bei Früh- und Neugeborenen					
MEG 140101	1,8 mm	26 G	gelb	1 Pack	8,90 /Pack
Anwendungsbereich: Diabeteskliniken/Krankenhausstationen, für die Blutzuckerkontrolle					
MEG 140102	2,2 mm	21 G	orange	1 Pack	8,90 /Pack
Anwendungsbereich: Hämoglobin (Blutbanken), Cholesterin, Blutgruppenbestimmung, Koagulation (Blutgerinnung), Blutgas und andere diagnostische Tests					
MEG 140103	2,8 mm	21 G	pink	1 Pack	8,90 /Pack
wie MEG 140102, jedoch für dickere Haut von Erwachsenen					



 **SARSTEDT**

**Safety-Lanzette**

für eine sichere und schonende Kapillarblutentnahme, ist bereits vorgespannt und ermöglicht eine einfache Handhabung, das Risiko von Nadelstichverletzungen und Kreuzkontaminationen wird verringert, da sich die Nadel oder Klinge vor und nach Gebrauch im Gehäuse befindet  
Pack = 200 Stück



	Einstichtiefe	Größe	Blutmenge	Menge	Preis
SAR 85.1015	1,6 mm	28 G	gering	1 Pack	27,00 /Pack
SAR 85.1016	1,8 mm	21 G	mittel	1 Pack	27,00 /Pack
SAR 85.1017	1,8 mm	18 G	mittel bis stark	1 Pack	27,00 /Pack
SAR 85.1018	1,6 mm	18 G	mittel bis stark	1 Pack	30,00 /Pack
SAR 85.1019	1,2 mm	1,5 mm	mittel bis stark (Klinge)	1 Pack	30,00 /Pack

Menge

EURO

## LANZETTEN FÜR BLUTENTNAHMEGERÄTE

 / **megro**

MEG 140005

### Monoclix Universal-Lanzetten

1 Pack

11,60 /Pack

Pack = 200 Stück

0,65 mm, für Glucolet, Soft Touch, Autoclix, Hemalet, Penlet, Penlet II, Auto-Lancet, Monjector, Autolet Mark II, Omnican



## LANZETTEN FÜR BLUTENTNAHMEGERÄTE



### Accu-Chek® Softclix® Lanzetten

sterile weiße Lanzetten, besonders schmerzarm, für Accu-Chek® Softclix® Classic, Accu-Chek® Softclix® anthrazit und Softclix® II

**0,4 mm**

BOE 04782372001 Pack = 200 Stück

1 Pack

12,95 /Pack

BOE 03307492001 Pack = 25 Stück

1 Pack

2,40 /Pack

### Accu-Chek® Softclix® XL Lanzetten

sterile gelbe Lanzetten, besonders schmerzarm, für Accu-Chek® Softclix® Classic, Accu-Chek® Softclix® anthrazit und Softclix® II

**0,8 mm**

BOE 03307514001 Pack = 50 Stück

1 Pack

4,85 /Pack

### Accu-Chek® Multiclix Lanzetten

Lanzetten-Trommeln mit 6 Lanzetten für Accu-Chek® Multiclix, besonders schmerzarm

**0,3 mm**

BOE 04543726001 Pack = 204 Stück

1 Pack

13,10 /Pack

BOE 04543742001 Pack = 24 Stück

1 Pack

2,55 /Pack





MEN 36148

**LANZETTEN FÜR BLUTENTNAHMEGERÄTE****Securlancets® Pro**

Lanzetten 26 G (0,457 mm), zur Verwendung mit Securject® Pro Stechhilfe, für med. Fachpersonal  
Pack = 200 Stück

Menge

EURO

1 Pack

18,50 /Pack



MEN 39423

**Glucoject® Lancets**

noch feiner 30 G (0,315 mm), reduziert den Schmerz, zur Verwendung mit Glucoject® Dual S Stechhilfe  
Pack = 200 Stück

1 Pack

23,54 /Pack



BEC 326172

**BD Micro-Fine™ + Lanzetten**

die feinsten Lanzetten - zur äußerst schonenden Kapillarblutentnahme bei sensibler Haut  
Pack = 200 Stück

**0,20 mm Ø, steril**

1 Pack

18,35 /Pack

passend für: BD Optimus, BD Lancer-5, BD Lancer, Soft Touch, Autoclix P, Exactech, Autolancet, Microlet, Glucolet, Monojector, Penlet II, Glucoject Plus, Autolet Mini



BEC 326479

**0,30 mm Ø, steril**

1 Pack

22,80 /Pack

passend für: BD Optimus, BD Lancer-5, BD Lancer, Soft Touch, Autoclix P, Exactech, Autolancet, Soft-Sense, Microlet, Glucolet, Monojector, Penlet II, Glucoject Plus, Autolet Mini

Menge

EURO

## INSULIN-PEN-KANÜLEN



Die extrafeinen Pen-Nadeln: Eine der dünnsten Insulin-nadeln, sicheres Schraubgewinde, mit spezifischem Dreifach-Facetenschliff und extrapolierter Nadelspitze für präzise Schärfe, feine silikonbeschichtete Oberfläche für einwandfreie Gleitfähigkeit

### BD Micro-Fine™ + Pen-Nadeln

passend auf alle Pens von Novo Nordisk, Lilly, Sanofi-Aventis, Owen-Mumford, Berlin Chemie, B. Braun und Haselmeier (bei Haselmeier nur 5 und 8 mm Pen-Nadel)

Pack = 100 + 10 Stück

BEC 320682	<b>0,25 x 5 mm</b>	1 Pack	<b>25,72 /Pack</b>
BEC 320681	<b>0,25 x 8 mm</b>	1 Pack	<b>25,72 /Pack</b>
BEC 320680	<b>0,33 x 12,7 mm</b>	1 Pack	<b>25,72 /Pack</b>
	Pack = 100 Stück		
BEC 320142	<b>0,23 x 4 mm</b>	1 Pack	<b>25,72 /Pack</b>

passend auf alle OptiPen mit **Aventis Firmenlogo**

Pack = 100 + 10 Stück

BEC 320451	<b>0,25 x 8 mm</b>	1 Pack	<b>25,72 /Pack</b>
------------	--------------------	--------	--------------------



BD Micro-Fine™+ Pen-Nadeln



BD Micro-Fine™+ Pen-Nadeln 4 mm

## INSULIN-PEN-KANÜLEN



### Omnican® fine Set

Sicherheitsset bestehend aus Penkanülen und Omnican® Box, erfüllt die TRBA 250, kompatibel mit allen gängigen Pen-Injektionssystemen

Pack = 100 Stück + Omnican Box

PET 9167641SE	<b>0,33 x 12 mm</b>	1 Pack	<b>22,00 /Pack</b>
PET 9167625SE	<b>0,30 x 10 mm</b>	1 Pack	<b>22,00 /Pack</b>
PET 9167684SE	<b>0,25 x 8 mm</b>	1 Pack	<b>22,00 /Pack</b>
PET 9167668SE	<b>0,25 x 6 mm</b>	1 Pack	<b>22,00 /Pack</b>



INSULIN-PEN-KANÜLEN

**YPSOMED**  
SELF-CARE SOLUTIONS

**Clickfine™ universal Pen Nadel**

die Pen Nadeln ermöglichen eine sanfte und bedienungs-  
freundliche subkutane Injektion mit der benötigten  
Medikamentendosis. Als universelle Nadel passt sie auf  
die gängigsten Insulin-Pens wie NovoPen® 3, NovoLet®,  
Inno®, InnoLet®, FlexPen®, HumaPen® LUXURA,  
HumaPen® Ergo, HumaJect®, Humalog® Pen, OptiPen®,  
OptiPen® Pro, OptiSet®, BerliPen® areo, BerliPen®,  
AutoPen®, B-D Pen®, Omnican® Pen. Sie wird einfach auf  
den Pen aufgeklickt, d.h. das Aufschrauben mit allen seinen  
möglichen Problemen und Fehlerquellen für den Patienten  
entfällt

Pack = 100 Stück

MEG 140025	<b>0,25 x 6 mm</b>	1 Pack	<b>25,50 /Pack</b>
MEG 140026	<b>0,25 x 8 mm</b>	1 Pack	<b>25,50 /Pack</b>
MEG 140027	<b>0,33 x 10 mm</b>	1 Pack	<b>25,50 /Pack</b>
MEG 140028	<b>0,33 x 12 mm</b>	1 Pack	<b>25,50 /Pack</b>

**Optifine™ Pen Nadeln**

Optifine ist die Original-Nadel für alle Pens der Opti-  
Familie und passt auch auf Solostar. Komfortable und  
einfache Handhabung (click und fertig), bewährte  
Sicherheit durch extraweite blaue Nadelschutzkappen,  
sanfte Injektion dank optimiertem Facettenschliff

Pack = 100 Stück

MEG 140017	<b>0,25 x 6 mm</b>	1 Pack	<b>27,28 /Pack</b>
MEG 140016	<b>0,25 x 8 mm</b>	1 Pack	<b>27,28 /Pack</b>
MEG 140018	<b>0,33 x 10 mm</b>	1 Pack	<b>27,28 /Pack</b>
MEG 140015	<b>0,33 x 12 mm</b>	1 Pack	<b>27,28 /Pack</b>

INSULIN-PEN-KANÜLEN**NovoFine®**

die geeigneten Injektionsnadeln für alle Typen des  
Novo-Pen®. Diese Nadeln sind mit der Thin-Wall-  
Feintechnologie ausgestattet und silikonbeschichtet.  
Dadurch ermöglichen sie eine sanfte Injektion

Pack = 100 Stück

MEG 140010	<b>0,36 x 12 mm</b>	1 Pack	<b>21,47 /Pack</b>
MEG 140011	<b>0,30 x 8 mm</b>	1 Pack	<b>22,93 /Pack</b>
MEG 140013	<b>0,25 x 6 mm</b>	1 Pack	<b>29,95 /Pack</b>



## KÜHLTASCHE

Menge

EURO



**HASELMEIER**

HAS 890404

### **Insulin-Kühltasche**

Kühltasche für Insulin und andere temperaturempfindliche Medikamente, unentbehrlich auf Reisen, am Arbeitsplatz und besonders bei längerem Aufenthalt im Auto, Außenmaße ca. 19 x 11 x 11 cm, aus weich-PVC, enthält 2 Kühlakkus

1 Stück

29,10 /St.



HAS 890004

### **Ersatz-Kühlakku**

für Kühltasche (Bedarf 2 Stück)

1 Stück

2,05 /St.



## ANALYSEGERÄTE / ZUBEHÖR



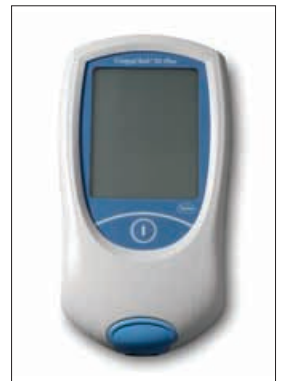
BOE 05479452702

### **CoaguChek® XS Plus Set**

zur Kontrolle der oralen Antikoagulanzen-Therapie (ausschließlich im professionellen Bereich) bestimmt sowohl den INR- als auch den %-Quickwert, erfüllt sämtliche Anforderungen der RilibÄK, bestehend aus: CoaguChek® XS Plus inkl. Netzkabel, Bedienungsanleitung deutsch und englisch

1 Stück

880,00 /St.



### **CoaguChek® XS PT Test**

zur quantitativen Bestimmung der Thromboplastinzeit (TPZ nach Quick) mit CoaguChek® XS und CoaguChek® XS Plus

BOE 04625358003 Pack = 1 x 24 Teste

1 Pack

85,05 /Pack

BOE 04625315003 Pack = 2 x 24 Teste

1 Pack

148,40 /Pack



## ANALYSEGERÄTE / ZUBEHÖR

**Accutrend® Plus**

Reflexionsphotometer zur Messung von Blutzucker, zur Bestimmung der Blutfette Cholesterin und Triglyceride sowie zur Bestimmung von Lactat mit den entsprechenden Accutrend-Teststreifen, geeignet für den professionellen Bereich und zur Selbstanwendung. Einfache Handhabung, klein, schnell und mobil, zuverlässiges Ergebnis.

100 Ergebnisse pro Parameter

Größe: 154 mm x 81 mm x 30 mm

Gewicht: ca. 140 g

BOE 05050472171	<b>mg/dl</b>	1 Stück	<b>109,90 /St.</b>
BOE 05050499171	<b>mmol/l</b>	1 Stück	<b>109,90 /St.</b>

BOE 11447475187	<b>Accutrend® Glucose</b>	1 Pack	<b>12,40 /Pack</b>
-----------------	---------------------------	--------	--------------------

Pack = 25 Teste

Accutrend®GC, Accutrend® alpha, Accutrend® mini, Accutrend® DM und Accutrend® Plus

BOE 11418262171	<b>Accutrend® Cholesterol</b>	1 Pack	<b>40,60 /Pack</b>
-----------------	-------------------------------	--------	--------------------

Pack = 25 Teste

zur Verwendung mit Accutrend® GC

BOE 11538144016	<b>Accutrend® Triglyceride</b>	1 Pack	<b>46,60 /Pack</b>
-----------------	--------------------------------	--------	--------------------

Pack = 25 Teste

zur quantitativen Blutzuckerbestimmung mit Accutrend® Plus

BOE 03012654016	<b>BM Lactate Teststreifen</b>	1 Pack	<b>31,95 /Pack</b>
-----------------	--------------------------------	--------	--------------------

Pack = 25 Teste

zur Messung der Lactatewerte mit Accutrend® Plus und Accutrend® Lactate



Accutrend® Cholesterol



Accutrend® Triglyceride



BM Lactate Teststreifen

Menge

EURO

## ANALYSEGERÄTE / ZUBEHÖR



LAN LPV 335

### **Miniphotometer plus LP 20**

1 Stück

1.100,00 /St.

neben Lactat bestimmt das LP 20 den Blutfarbstoff Hämoglobin, den Cholesterin, die Glucose, den Blutalkohol, den Hämatokrit, die Erythrocyten, die Triglyceride und weitere Parameter aus Serum/Plasma: Bilirubin, Bilirubin N, Calcium, HDL-, LDL-Cholesterin, Eisen, Eiweiß und Harnsäure. Geeignet für die Praxis des niedergelassenen Arztes, im Krankenhaus, in der Notaufnahme, auf der Intensivstation, in der Neonatologie

Einstrahlphotometer mit Hilfsstrahlengang  
Schnittstelle: RS 232 C  
Leistungsaufnahme: 4 VA  
Betriebsspannung: 6 V  
Maße (BxTxH): 11,7 x 18,5 x 6,5 cm  
Gewicht: 0,5 kg



LAN LZP 349

### **Filter 520 nm** für die Tests:

1 Stück

150,00 /St.

Alk, Chol, Ery, Gluc, Hb, Hct, Lac, Trig aus Blut, HDL-/LDL-Chol aus Serum/Plasma

LAN LZP 817

### **Netzgerät**

1 Stück

53,80 /St.

LAN HTS 101

### **Ständer für 16 Küvetten**

1 Stück

12,20 /St.

LAN BBP 100

### **Mikropipetter**

1 Stück

24,30 /St.

LAN EBP 006

### **Einmal-Mikropipetten 10 µl**

1 Pack

28,90 /Pack

Pack = 250 Stück

LAN LKM 141

### **Glucose Küvetten-Test**

1 Pack

42,90 /Pack

Pack = 40 Teste

LAN LPV 418

### **LP 20 Paket für Glucose**

1 Set

1.170,00 /Set

bestehend aus: Miniphotometer plus LP 20, Filter 520 nm, Netzgerät, Küvettenständer für 16 Küvetten, Mikropipetter, E.-Mikropipetten 10 µl (250 Stck.), Glucose Küvettentest (40 T.)

## REAGENZEN FÜR KLEINSTPHOTOMETER



### **Mini Test**

Küvettentest zum Nachweis von Erythrocyten, Glucose und Hämoglobin im Blut, für Photometer von Dr. Lange

Pack = 40 Stück

LAN LKM 143

### **Hämoglobin**

1 Pack

29,00 /Pack

LAN LKM 142

### **Erythrocyten**

1 Pack

29,00 /Pack

LAN LKM 141

### **Glucose**

1 Pack

42,90 /Pack



Menge

EURO

**REAGENZIEN FÜR KLEINSTPHOTOMETER**

Laut Richtlinie der Bundesärztekammer muß in der patientennahen Diagnostik mindestens einmal pro Woche eine Kontrollprobe gemessen und das Ergebnis protokolliert werden.

 Ratiomed®

**Instant Test**

verwendbar für alle Praxisphotometer von Bayer wie D1, D2, D3 und Minilab, mit Abrech-Verschlußkappe inkl. End to End Kapillaren

MEG 200050  
MEG 200051

**HB**, 10 µl Pack = 40 Stück  
**ERY**, 5 µl Pack = 40 Stück

1 Pack  
1 Pack

**25,55 /Pack**  
**25,55 /Pack**

**Mini Test**

für Photometer Dr. Lange wie: Typ LP I, Mini u.a.

MEG 200060  
MEG 200061

**HB** Pack = 40 Stück  
**ERY** Pack = 40 Stück

1 Pack  
1 Pack

**25,55 /Pack**  
**25,55 /Pack**

**ERY-LÖSUNG**

 DR LANGE

Fertigreagenz, zur Bestimmung der Erythrozythenzahl

LAN LCN 042  
LAN LCN 542

**1,0 Liter**  
**2,5 Liter**

1 Flasche  
1 Flasche

**25,90 /Fl.**  
**46,00 /Fl.**

**HB-TRANSFORMATIONS-LÖSUNG**

 DR LANGE

Fertigreagenz, zur Bestimmung der HB-Konzentration

LAN LCN 043  
LAN LCN 543

**1,0 Liter**  
**2,5 Liter**

1 Flasche  
1 Flasche

**21,50 /Fl.**  
**36,50 /Fl.**



## VERBRAUCHSMATERIAL

	Menge	EURO
EKF 7025-6248-0486 <b>Lithium-Stammlösung 500 ml</b> für alle Flammenphotometer	1 Flasche	58,40 /Fl.
EKF 7025-6237-0461 <b>Systemleerwertlösung 500 ml</b> für alle Flammenphotometer, Automat ACP 5040, Analyzer EPOS, ECOM F	1 Flasche	57,40 /Fl.
EKF 0201-0003-008 <b>Desinfektionskonzentrat 100 ml</b> für EFOX, EFIX, EFUX	1 Flasche	28,40 /Fl.
EKF 7025-6215-0376 <b>Serum-Standardlösung 100 ml</b> Kalibration Na, K, Ca und Li: nur EFOX, EFIX, EFUX - Kalibration nur Li: Flammen- photometer 700, 6340 und 6341	1 Flasche	22,20 /Fl.
EKF 7025-6035-0231 <b>Reiniger D 100 ml</b> für EFOX, EFIX, EFUX	1 Flasche	21,60 /Fl.



Lithium-Stammlösung



Reiniger D

## HARNCHEMIE

### **SIEMENS**

#### **Harn-Analysesystem**

BDE 10379679	<b>Clinitex Status®+</b> halbautomatisches Reflexionsphotometer mit Touchscreen, eingebautem Drucker und Einzelteststreifeneinzug. Auswertemöglichkeit für die bewährten Siemens Teststreifen Multistix® 10 SG, Multistix® 8 SG und Multistix® 5 sowie Clinitex® Microalbumin und Clinitest® hCG	1 Stück	698,00 /St.
--------------	---	---------	-------------



HARNCHEMIE**SIEMENS****Harntests für die instrumentelle Auswertung**

BDE 06484105 **Clinitest® hCG** 1 Pack **46,60 /Pack**  
für Clinitek Status®, Teststreifen für die semiquantitative Best. von hCG und Kreatinin, Kassettentest zum Nachweis von humanem Choriongonadotropin im Urin  
Pack = 25 Teste

BDE 02924704 **Clinitek® Microalbumin 2** 1 Pack **35,30 /Pack**  
für Clinitek® 50, 100 und Status®, Teststreifen für die semiquantitative Best. von Albumin und Kreatinin, Albumin/Kreatinin-Quotient instrumentell berechenbar zur Früherkennung einer Mikroalbuminurie  
Pack = 25 Teste



BDE 06916863 **Clinitek® Microalbumin 9** 1 Pack **43,40 /Pack**  
für Clinitek® 50, Status® und Advantus™, Teststreifen für die semiquantitative Best. von Albumin, Albumin/Kreatinin-Quotient, Blut, Kreatinin, Glucose, Keton, Leukozyten, Nitrit, pH-Wert, Protein und Protein/Kreatinin-Quotient  
Pack = 25 Teste

**Harntests für visuelle Auswertung**

BDE 02614217 **Albustix®** 1 Pack **6,40 /Pack**  
Teststreifen für die semiquantitative Best. von Eiweiß  
Pack = 50 Teste

BDE 02597428 **Hemastix®** 1 Pack **11,10 /Pack**  
Teststreifen für die semiquantitative Best. von Blut im Urin  
Pack = 50 Teste



BDE 04960872 **Microalbustix™** 1 Pack **31,80 /Pack**  
Teststreifen für die semiquantitative Best. von Albumin und Kreatinin, zur Früherkennung einer Mikroalbuminurie  
Pack = 25 Teste

BDE 05798300 **Multistix® 10 visual** 1 Pack **92,50 /Pack**  
Teststreifen für die semiquantitative Best. von spez. Gewicht, pH-Wert, Eiweiß, Glucose, Keton, Leukozyten, Blut, Urobilinogen sowie die qualitative Best. von Bilirubin und Nitrit  
Pack = 5 x 50 Teste

Menge

EURO

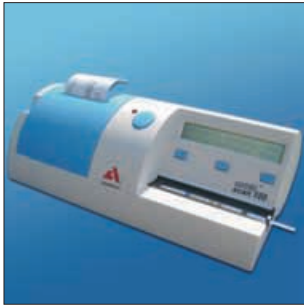
## HARNCHEMIE

### SIEMENS

#### Harntests für instrumentelle und visuelle Auswertung

BDE 07043714	<b>Check-Stix® Combo</b> Pack = 1 x je 25 Stück (positiv und negativ), trockenchemische Teststreifen für die Zubereitung von positiven und negativen Kontrollharnen für die Parameter: spez. Gewicht, ph-Wert, Eiweiß, Glucose, Keton, Leukozyten, Bilirubin, Blut, Nitrit und Urobilinogen	1 Pack	53,00 /Pack
BDE 06562467	<b>Hema-Combistix®</b> Teststreifen für die semiquantitative Best. von Blut, Eiweiß, Glucose und ph-Wert im Urin Pack = 50 Teste	1 Pack	11,70 /Pack
BDE 07900226	<b>N-Multistix® SG</b> Teststreifen für die semiquantitative Best. von spez. Gewicht, ph-Wert, Eiweiß, Glucose, Keton, Blut, Urobilinogen sowie die qualitative Best. von Bilirubin und Nitrit Pack = 100 Teste	1 Pack	41,80 /Pack
BDE 04200746	<b>Multistix® 8 SG</b> Teststreifen für die semiquantitative Best. von spez. Gewicht, ph-Wert, Eiweiß, Glucose, Keton, Leukozyten, Blut sowie die qualitative Best. von Nitrit Pack = 100 Teste	1 Pack	43,70 /Pack
	<b>Multistix® 10 SG</b> Teststreifen für die semiquantitative Best. von spez. Gewicht, ph-Wert, Eiweiß, Glucose, Keton, Leukozyten, Blut, Urobilinogen sowie die qualitative Best. von Bilirubin und Nitrit Pack = 100 Teste		
BDE 01526748	<b>Multistix® 5</b> Teststreifen für die semiquantitative Best. von Eiweiß, Glucose, Leukozyten, Blut sowie die qualitative Best. von Nitrit Pack = 50 Teste	1 Pack	45,70 /Pack
BDE 03242542	<b>Multistix® 5</b> Teststreifen für die semiquantitative Best. von Eiweiß, Glucose, Leukozyten, Blut sowie die qualitative Best. von Nitrit Pack = 50 Teste	1 Pack	17,70 /Pack
BDE 05441720	<b>N-Neostix®</b> Teststreifen für die semiquantitative Best. von Blut, Eiweiß, Glucose sowie die qualitative Best. von Nitrit Pack = 50 Teste	1 Pack	11,70 /Pack
BDE 05205326	<b>Uristix®</b> Teststreifen für die semiquantitative Best. von Glucose und Eiweiß Pack = 50 Teste	1 Pack	11,00 /Pack





AYN A93009

**HARNCHEMIE****Combi Scan 100  
Urin-Analysegerät**

kompaktes, leicht bedienbares Auswertegerät für die halbautomatische Harnanalyse mit den Urin-Teststreifen Combi Screen 11 SYS PLUS. Lieferumfang: Auswertegerät, Handbuch, Papierrolle, 3 Streifenhalter, 1 Streifenhalter mit grauem Streifen, Adapter, CD und USB-Kabel

Menge

EURO

1 Stück

464,00 /St.



AYN A93019

**UriConnect 1.2 Übertragungssoftware**

für CombiScan 100 und CombiScan 500 sorgt für eine direkte Übertragung der Analyse-daten vom Meßgerät in die Patientenakte Ihrer Arztpraxis-Software. Diese GDT-Standard-Schnittstelle haben z.B. DocConcept, Turbomed, Quincy-Win, MCS-Isynet, Medistar, Albis, Medys, SAmAS, MediSoftware, DocComfort, Elaphe Longissima, Profimed, M1, PDE-Top, S3 Windows und andere

1 Stück

45,35 /St.

**HARNTTESTSTREIFEN**

mit Ascorbinsäure-entstörtem Blut- und Glucose-testfeld, praktisch keine Störung durch Vitamin C



AYN 94100

**Combi Screen 11 SYS\* PLUS**

Parameter: Glucose, Keton, Ascorbinsäure, Protein, pH-Wert, Blut, Nitrit, Leukozyten, spez. Gewicht, Bilirubin, Urobilinogen  
Pack = 100 Teste

1 Pack

35,10 /Pack

\* für Harnauswertegerät Combi Scan 100

**Combi Screen 5+N PLUS**

Parameter: Glucose, Ascorbinsäure, Protein, pH-Wert, Blut, Nitrit

AYN 94535

Pack = 50 Teste

1 Pack

16,50 /Pack

AYN 94135

Pack = 100 Teste

1 Pack

24,70 /Pack



AYN 94115

**Combi Screen 9 PLUS**

Parameter: Glucose, Ascorbinsäure, Keton, Protein, pH-Wert, Blut, Nitrit, Bilirubin, Urobilinogen  
Pack = 100 Teste

1 Pack

26,40 /Pack

**Combi Screen 9 + L PLUS**

Parameter: Protein, pH-Wert, Blut, Nitrit, Leukozyten, Bilirubin, Urobilinogen, Glucose, Ascorbinsäure, Keton

AYN 94250

Pack = 50 Teste

1 Pack

20,60 /Pack

AYN 94200

Pack = 100 Teste

1 Pack

29,20 /Pack

## HARNTTESTSTREIFEN



Menge EURO

	<b>Combi Screen Glucose PLUS</b>		
	Parameter: Glucose		
AYN 94501	Pack = 50 Teste	1 Pack	6,20 /Pack
AYN 94101	Pack = 100 Teste	1 Pack	9,80 /Pack
AYN 94506	<b>Combi Screen Nitrit PLUS</b>	1 Pack	6,20 /Pack
	Parameter: Nitrit		
	Pack = 50 Teste		
	<b>Combi Screen 3 PLUS</b>		
	Parameter: Glucose, Protein, pH-Wert		
AYN 94508	Pack = 50 Teste	1 Pack	8,10 /Pack
AYN 94108	Pack = 100 Teste	1 Pack	12,80 /Pack
	<b>Combi Screen 5 + L PLUS</b>		
	Parameter: Glucose, Protein, Blut, Nitrit, Leukozyten, Urobilinogen		
AYN 94517	Pack = 50 Teste	1 Pack	16,50 /Pack
AYN 94117	Pack = 100 Teste	1 Pack	24,70 /Pack
AYN 94120	<b>Combi Screen 10SL PLUS</b>	1 Pack	29,30 /Pack
	Parameter: Glucose, Keton, Protein, pH-Wert, Blut, Nitrit, Leukozyten, spez. Gewicht, Bilirubin, Urobilinogen		
	Pack = 100 Teste		
AYN 94100V	<b>Combi Screen VET* 11 PLUS</b>	1 Pack	35,10 /Pack
	Parameter: Glucose, Ascorbinsäure, Keton, Protein, pH-Wert, Blut, Nitrit, Leukozyten, spez. Gewicht, Bilirubin, Urobilinogen		
	Pack = 100 Teste		
	* zum Einsatz in der Veterinärdiagnostik		



Combi Screen Glucose PLUS



Combi Screen 3 PLUS

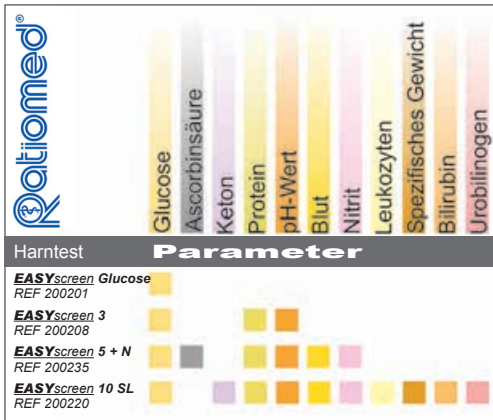


Combi Screen 10SL PLUS



Combi Screen VET\* 11 PLUS

		Menge	EURO
<b>HARTESTSTREIFEN</b>			
<b>Roche®</b>			
MEG 200201	<b>EASYSscreen Glucose</b> Pack = 100 Teste visuell auswertbare Harnteststreifen zum Schnellauchweis von Glucose	1 Pack	7,35 /Pack
MEG 200208	<b>EASYSscreen 3</b> Pack = 100 Teste visuell auswertbare Harnteststreifen zum Schnellauchweis von Glucose, Protein und pH-Wert	1 Pack	9,65 /Pack
MEG 200235	<b>EASYSscreen 5+N</b> Pack = 100 Teste visuell auswertbare Harnteststreifen zum Schnellauchweis von Glucose, Ascorbinsäure, Protein, pH-Wert, Blut und Nitrit	1 Pack	16,55 /Pack
MEG 200220	<b>EASYSscreen 10SL</b> Pack = 100 Teste visuell auswertbare Harnteststreifen zum Schnellauchweis von Glucose, Keton, Protein, pH-Wert, Blut, Nitrit, Bilirubin, Urobilinogen, spez. Gewicht und Leukozyten	1 Pack	18,95 /Pack



MEG 254070	<b>Micro-Albumin</b> Pack = 25 Teste für die professionelle In-vitro-Diagnostik, immunologischer Schnelltest für den quali- tativen Nachweis von erhöhten Albumin- konzentrationen in Urinproben mit einer Nachweisgrenze von 20 µg/ml als Hilfsmittel in der Diagnose einer Mikroalbuminurie	1 Pack	19,05 /Pack
------------	--	--------	-------------

Roche®

## HARNTTESTSTREIFEN



Menge EURO

BOE 10647659074	<b>Diabur-Test® 5000</b> Pack = 50 Teste	1 Pack	6,70 /Pack
BOE 10647705187	<b>Keto-Diabur-Test® 5000</b> Pack = 50 Teste	1 Pack	11,00 /Pack
BOE 10126187190	<b>Ketur-Test®</b> Pack = 50 Teste	1 Pack	5,95 /Pack
BOE 11896890191	<b>Combur<sup>2</sup>Test LN</b> Pack = 50 Teste	1 Pack	21,25 /Pack
BOE 11896814191	<b>Combur<sup>3</sup>Test</b> Pack = 50 Teste	1 Pack	10,80 /Pack
BOE 11896857191	<b>Combur<sup>3</sup>Test E</b> Pack = 50 Teste	1 Pack	15,65 /Pack
BOE 11896954176	<b>Combur<sup>3</sup>Test HC</b> Pack = 10 Teste	1 Pack	4,95 /Pack
BOE 11896962257	<b>Combur<sup>6</sup>Test</b> Pack = 50 Teste	1 Pack	26,25 /Pack
BOE 11896822191	<b>Combur<sup>4</sup>Test N</b> Pack = 50 Teste	1 Pack	14,05 /Pack
BOE 04510038191	<b>Combur<sup>9</sup>Test</b> Pack = 50 Teste	1 Pack	28,10 /Pack
BOE 04510062171	<b>Combur<sup>10</sup>Test</b> Pack = 100 Teste	1 Pack	58,00 /Pack
BOE 11544373191	<b>Combur<sup>10</sup>Test UX</b> Pack = 100 Teste	1 Pack	46,10 /Pack
BOE 11544039005	<b>Micral-Test®</b> Pack = 30 Teste	1 Pack	37,10 /Pack
BOE 11544047005	<b>Micral-Test®</b> Pack = 12 Teste	1 Pack	16,50 /Pack



Menge

EURO

## HARNTESTSTREIFEN



### MEDI-TEST



		Pack = 50 Teste		
MAN 93001	<b>Glucose</b>		1 Pack	<b>6,60 /Pack</b>
MAN 93004	<b>Protein 2</b>		1 Pack	<b>6,30 /Pack</b>
MAN 93005	<b>Keton</b>		1 Pack	<b>5,70 /Pack</b>
MAN 93006	<b>Nitrit</b>		1 Pack	<b>6,60 /Pack</b>
MAN 93012	<b>Urbi</b>		1 Pack	<b>16,70 /Pack</b>
MAN 93015	<b>Combi 2</b>		1 Pack	<b>7,60 /Pack</b>
MAN 93007	<b>Combi 3 A<sup>®</sup></b>		1 Pack	<b>8,60 /Pack</b>
MAN 93009	<b>Combi 5</b>		1 Pack	<b>17,80 /Pack</b>
MAN 93035	<b>Combi 5 N<sup>®</sup></b>		1 Pack	<b>18,30 /Pack</b>
MAN 93013	<b>Combi 6 A</b>		1 Pack	<b>20,00 /Pack</b>
MAN 93018	<b>Combi 6</b>	Pack = 50 Teste	1 Pack	<b>17,30 /Pack</b>
MAN 93078	<b>Combi 6</b>	Pack = 100 Teste	1 Pack	<b>28,70 /Pack</b>
MAN 93010	<b>Combi 7</b>	Pack = 50 Teste	1 Pack	<b>20,00 /Pack</b>
MAN 93022	<b>Combi 7</b>	Pack = 100 Teste	1 Pack	<b>33,60 /Pack</b>
MAN 93011	<b>Combi 9<sup>®</sup></b>	Pack = 50 Teste	1 Pack	<b>21,40 /Pack</b>
MAN 93023	<b>Combi 9<sup>®</sup></b>	Pack = 100 Teste	1 Pack	<b>35,50 /Pack</b>
MAN 93079	<b>Combi 10<sup>®</sup> L</b>	Pack = 50 Teste	1 Pack	<b>20,60 /Pack</b>
MAN 93058	<b>Combi 10<sup>®</sup> L</b>	Pack = 100 Teste	1 Pack	<b>36,40 /Pack</b>
MAN 93077	<b>Combi 10<sup>®</sup> SGL</b>	Pack = 50 Teste	1 Pack	<b>22,00 /Pack</b>
MAN 93067	<b>Combi 10<sup>®</sup> SGL</b>	Pack = 100 Teste	1 Pack	<b>36,40 /Pack</b>
		Pack = 100 Teste		
MAN 93021	<b>Combi 8 L</b>		1 Pack	<b>35,10 /Pack</b>
MAN 93056	<b>Combi 10<sup>®</sup></b>		1 Pack	<b>35,90 /Pack</b>
MAN 93060	<b>Combi 11</b>		1 Pack	<b>44,50 /Pack</b>
MAN 930870	<b>Combi 10<sup>®</sup> VET</b>		1 Pack	<b>36,40 /Pack</b>

### Testfelder zum Schnellnachweis von:

	Glucose	Keton	Ascorbinsäure	Protein	Blut	Leukozyten	Nitrit	spezif. Gewicht	pH-Wert	Bilirubin	Urobilinogen
<b>Glucose</b> <sup>1)</sup>	x										
<b>Protein 2</b> <sup>1)</sup>				x					x		
<b>Keton</b> <sup>1)</sup>		x									
<b>Nitrit</b> <sup>1)</sup>							x				
<b>Urbi</b>										x	x
<b>Combi 2</b> <sup>1)</sup>	x			x							
<b>Combi 3 A<sup>®</sup></b>	x		x	x					x		
<b>Combi 5</b>	x	x	x	x					x		
<b>Combi 5 N<sup>®</sup></b>	x	x	x	x			x		x		
<b>Combi 6</b>	x			x	x	x	x				x
<b>Combi 6 A</b>	x	x	x	x	x					x	x
<b>Combi 7</b>	x	x	x	x	x			x		x	
<b>Combi 8 L</b>	x	x	x	x	x	x	x	x	x	x	
<b>Combi 9<sup>®</sup></b>	x	x	x	x	x			x		x	x
<b>Combi 10<sup>®</sup></b>	x	x	x	x	x			x	x	x	x
<b>Combi 10<sup>®</sup> L</b>	x	x	x	x	x	x	x	x	x	x	x
<b>Combi 10<sup>®</sup> SGL</b>	x	x		x	x	x	x	x	x	x	x
<b>Combi 11</b> <sup>2)</sup>	x	x	x	x	x	x	x	x	x	x	x
<b>Combi 10<sup>®</sup> VET</b>	x	x		x	x	x	x	x	x	x	x

1) auch geeignet zur Patienten-Selbstkontrolle      2) auch geeignet zur Auswertung mit Reflexionsphotometer URYXXON<sup>®</sup> 200  
 Hinweis: Ascorbinsäure hat keine diagnostische Bedeutung, es handelt sich hierbei lediglich um ein Prüffeld

## REFLOTTRON TESTSTREIFEN



Menge

EURO

BOE 11200658202	<b>Amylase</b> Pack = 15 Teste	1 Pack	22,00 /Pack
BOE 11126679202	<b>Pankreas-Amylase</b> Pack = 15 Teste	1 Pack	31,75 /Pack
BOE 10905321202	<b>Bilirubin</b> Pack = 30 Teste	1 Pack	40,50 /Pack
BOE 10745065202	<b>Cholesterol</b> Pack = 30 Teste	1 Pack	43,80 /Pack
BOE 11208756202	<b>HDL-Cholesterol</b> Pack = 30 Teste	1 Pack	59,30 /Pack
BOE 11126695202	<b>CK</b> Pack = 15 Teste	1 Pack	29,65 /Pack
BOE 10886874202	<b>Creatinin</b> Pack = 30 Teste	1 Pack	43,80 /Pack
BOE 10745081202	<b>GGT</b> Pack = 30 Teste	1 Pack	40,50 /Pack
BOE 10745120202	<b>GOT</b> Pack = 30 Teste	1 Pack	43,80 /Pack
BOE 10745138202	<b>GPT</b> Pack = 30 Teste	1 Pack	43,80 /Pack
BOE 10744948202	<b>Glucose</b> Pack = 30 Teste	1 Pack	31,75 /Pack
BOE 10744964202	<b>Hemoglobin</b> Pack = 30 Teste	1 Pack	31,75 /Pack
BOE 11208764202	<b>Kalium</b> Pack = 30 Teste	1 Pack	48,70 /Pack
BOE 10745049202	<b>Triglyceride</b> Pack = 30 Teste	1 Pack	43,80 /Pack
BOE 11200666202	<b>Urea</b> Pack = 15 Teste	1 Pack	22,00 /Pack
BOE 10745103202	<b>Uric Acid</b> Pack = 30 Teste	1 Pack	43,80 /Pack
BOE 11142577196	<b>Reflotron® Clean + Check</b> Pack = 15 Teste + 16 Reinigungstücher	1 Pack	14,70 /Pack
BOE 11622773202	<b>ALP</b> Pack = 30 Teste	1 Pack	43,80 /Pack





MEG 254005  
MEG 254015

**SCHWANGERSCHAFTSTESTE**

Rotimed®

**hCG Schwangerschaftstest**

immunologischer Schnelltest für den qualitativen Nachweis des Schwangerschaftshormons hCG in Urinproben mit einer Sensitivität von 25 mIU/ml, nur für die professionelle In-vitro-Diagnostik  
Pack = 20 Teste (einzeln verpackt) **1 Pack 13,40 /Pack**  
Pack = 25 Teste (lose) **1 Pack 9,00 /Pack**

Menge

EURO



MEG 254010

**hCG ultra combo**

immunologischer Schnelltest für den qualitativen Nachweis des Schwangerschaftshormons hCG in Urin- oder Serumproben mit einer Sensitivität von 10 mIU/ml, nur für die professionelle In-vitro-Diagnostik  
Pack = 20 Teste **1 Pack 15,75 /Pack**



MEG 253003



**Clearview HCG**

zum schnellen, einfachen Nachweis einer Schwangerschaft  
Pack = 20 Teste **1 Pack 37,50 /Pack**



MEG 253002

**Clearview Easy HCG**

hochwertiger Schwangerschaftstest, der bereits nach 3 Minuten ein Ergebnis liefert, anwenderfreundlich und hygienisch  
Pack = 20 Teste **1 Pack 25,50 /Pack**

Bitte beachten Sie, daß eine Rücknahme von gelieferten Schwangerschaftstesten generell ausgeschlossen ist.

Sofortdiagnostik auf einen Blick	Fachbereich	Allgemeinmedizin								
		Gynäkologie	Innere Medizin	Kardiologie	Notfallmedizin	Pädiatrie	Urologie	Apotheken	JVA	Krankenhaus
Produkte										
<b>Schwangerschaftstest (hCG)</b>		●						●	●	●

● = sehr relevant

Menge

EURO

**SCHNELLTESTE**



**Influenza A+B**

für den qualitativen Nachweis von Influenza A- und B-Antigenen (Nukleoprotein) aus Nasenabstrichproben, dieser Test gibt auch bei verschiedenen Influenza A-Untertypen, einschließlich der Vogelgrippe-Untertypen H5N3, H7N3, H9N2 und H5N1 positive Ergebnisse, Lieferumfang: Ratiomed® Influenza A+B Testkarte, Pipette, Puffer, sterilisierte Tupfer, Extraktionsröhrchen

- MEG 254020
- MEG 254021
- MEG 254022

- Pack = 1 Test 1 Pack
- Pack = 5 Teste 1 Pack
- Pack = 10 Teste 1 Pack

- 5,55 /Pack
- 16,25 /Pack
- 28,50 /Pack



**Troponin I**

immunologischer Schnelltest für den qualitativen Nachweis von kardialen Troponin I in Vollblut, Serum oder Plasma und ist ein Hilfsmittel in der Diagnose eines Myokardinfarkts (MI), nur für die professionelle In-vitro-Diagnostik, die Mindestnachweisgrenze liegt bei 1,0 ng/ml, Lieferumfang: Ratiomed® Troponin I Testkarte, Einwegpipette, Pufferlösung

- MEG 254030
- MEG 254031
- MEG 254032

- Pack = 5 Teste 1 Pack
- Pack = 10 Teste 1 Pack
- Pack = 20 Teste 1 Pack

- 24,80 /Pack
- 39,90 /Pack
- 49,40 /Pack



**TROPT® sensitive**

cardiologischer Schnelltest zur qualitativen Bestimmung von Troponin T im Blut

- BOE 11621947196
- BOE 11621904193

- Pack = 5 Teste + 5 Dosierpipetten 1 Pack
- Pack = 10 Teste ohne Dosierpipetten 1 Pack

- 60,50 /Pack
- 108,90 /Pack

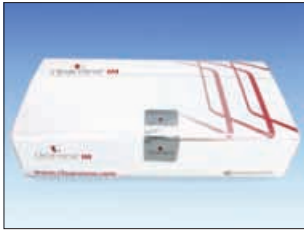


Sofortdiagnostik auf einen Blick		Fachbereich	Allgemeinmedizin	Gynäkologie	Innere Medizin	Kardiologie	Notfallmedizin	Pädiatrie	Urologie	Apotheken	JVA	Krankenhaus
Produkte												
Influenza A+B			●		●		●	●			●	●
Troponin I			●		●	●	●				●	●

● = sehr relevant

Menge

EURO



**SCHNELLTESTE**



MEG 253009

**Clearview IM** (Infektiöse Mononukleose) Nachweis der mit infektiöser Mononukleose assoziierten heterophilen Antikörpern  
Pack = 20 Teste

1 Pack

39,00 /Pack



MEG 253200

**Clearview Simplify D-Dimer** einfacher, hochsensitiver und spezifischer Test für den schnellen Nachweis von D-Dimer. Der qualitative Schnelltest unterstützt die Ausschlussdiagnose der tiefen Venenthrombose (TVT) und der Lungenembolie (LE)  
Pack = 10 Teste

1 Pack

90,00 /Pack



MEG 254060

**Chlamydia Schnelltest** immunologischer Schnelltest für den qualitativen Nachweis von Chlamydia Antigenen im Zervixabstrich bei der Frau, Harnröhrenabstrich beim Mann und männlichen Urinproben, nur für die professionelle In-vitro-Diagnostik, liefert die Ergebnisse innerhalb von 10 Minuten  
Lieferumfang: Testkassetten, Teströhrchen, Reagenz A (0,2 M NaOH), Röhrchenständer, Tropfspitzen, Reagenz B (0,2 N HCl), quantitative Pipette, sterilisierte Tupfer für Zervixabstrich  
Pack = 20 Teste

1 Pack

43,00 /Pack

**Sofortdiagnostik auf einen Blick**

Produkte	Fachbereich										
		Allgemeinmedizin	Gynäkologie	Innere Medizin	Kardiologie	Notfallmedizin	Pädiatrie	Urologie	Apotheken	JVA	Krankenhaus
Infektiöse Mononukleose		●		●		●	●			●	●
D-Dimer		●	●	●	●	●				●	●
Chlamydien			●			●		●		●	●

● = sehr relevant    ● = relevant

Menge

EURO

## SCHNELLTESTE



MEG 253005

### Clearview Chlamydia MF

1 Pack

68,51 /Pack

mit dem patentierten Immunoassay ist der qualitative Direktnachweis des Chlamydienantigens sowohl aus Endozervikalabstrichen von Frauen als auch aus Erststrahlurinproben von Männern möglich, inkl. Abstrichset  
Pack = 20 Teste



MEG 253006

### Clearview Chlamydia Arbeitsstation

1 Stück

114,75 /St.



MEG 253004

### Clearview Exact Strep A

1 Pack

47,04 /Pack

Kassettenformat, zur Diagnose von Streptokokken der Gruppe A, einfach, schnell und sicher. Der Test ist einsetzbar bei Rachenabstrichen in der Praxis und zur Kulturbestätigung im Labor  
Pack = 25 Teste



MEG 254042

### STREP A

1 Pack

29,00 /Pack

immunologischer Schnelltest für den qualitativen Nachweis von Strep A Antigenen in Proben aus Abstrichen von Hals- und Rachen, nur für die professionelle In-vitro-Diagnostik, liefert die Ergebnisse innerhalb von 5 Minuten  
Lieferumfang: Ratiomed® Strep A Teststreifen mit Kaninchen anti-Streptokokken A-Antikörper beschichteter Membran und Goldkonjugat, Strep A Reagenz 1 (2M Natriumnitrit), Strep A Reagenz 2 (0,4M Essigsäure), Strep A Positivkontrolle (abgetötete Strep A; 0,09% NaN<sub>3</sub>), Extraktionsröhrchen, sterile Abstrichtupfer, Arbeitsstation  
Pack = 20 Teste



Sofortdiagnostik auf einen Blick		Fachbereich	Allgemeinmedizin	Gynäkologie	Innere Medizin	Kardiologie	Notfallmedizin	Pädiatrie	Urologie	Apotheken	JVA	Krankenhaus
Produkte												
Chlamydien				●			●		●		●	●
Streptokokken A			●		●		●	●			●	●
			● = sehr relevant				● = relevant					

Menge

EURO

**SCHNELLTESTE**



MEG 254050

Ratiomed®

**STREP B**

1 Pack

34,65 /Pack

immunologischer Schnelltest für den qualitativen Nachweis von Gruppe B Streptokokken Antigenen in Vaginalabstrichen oder in Kulturproben, nur für die professionelle In-vitro-Diagnostik, die Nachweisgrenze des Ratiomed® Strep B Tests liegt bei etwa 4500 Organismen/ml, Lieferumfang: Ratiomed® Strep B Testkarte, Extraktionspuffer, Tupfer, Extraktionsröhrchen mit Tropfkappe, Positivkontrolle Pack = 20 Teste



RÖH 9478

**SCHNELLTESTE**

**Jatrox H.p.-Test**

1 Pack

33,75 /Pack

Urease-Schnelltest zum Nachweis von Helicobacter Pylori in Gewebeproben Pack = 20 Teste



MEG 254087

Ratiomed®

**Helicobacter Pylori**

1 Pack

49,90 /Pack

immunologischer Schnelltest für den qualitativen Nachweis von Helicobacter pylori Antikörpern in Vollblut, Serum oder Plasma, nur für die professionelle In-vitro-Diagnostik  
Lieferumfang: Ratiomed® h.pylori Test, einzeln verpackt, Einmal-Tropfpipette, Entwicklungspuffer (nur für Vollblut)  
Pack = 20 Teste

**Sofortdiagnostik auf einen Blick**

Produkte	Fachbereich	Allgemeinmedizin	Gynäkologie	Innere Medizin	Kardiologie	Notfallmedizin	Pädiatrie	Urologie	Apotheken	JVA	Krankenhaus
Streptokokken B			●								●
Helicobacter		●		●		●	●				●

● = sehr relevant    ● = relevant

Menge

EURO

**STUHLTESTE**



MEG 254055

**FOB Stuhltest**

1 Pack

45,00 /Pack

immunologischer Schnelltest für den qualitativen Nachweis von okkultem Blut in humanen Stuhlproben, nur für die professionelle In-vitro-Diagnostik, der Ratiomed® FOB Test weist durch spezifische Antikörper geringste Mengen von okkultem Blut nach, die Nachweisgrenze liegt bei 50 ng/ml Hämoglobin, Lieferumfang: Ratiomed® FOB Testkarten, einzeln verpackt, Stuhlentnahmeröhrchen, Stuhlentnahme Anleitungen, Stuhlfänger, Interpretationskarte  
Pack = 25 Teste



**Haemoccult®**

RÖH 1771  
RÖH 306

Test auf okkultes Blut im Stuhl, Referenztest für das deutsche Darmkrebsvorsorge-Programm, erfüllt die Anforderungen des Rates der Europäischen Union an einen Screeningtest auf Darmkrebs, nachgewiesene Senkung der Darmkrebsmortalität und Inzidenz bei CRC, mikrobensichere Rückgabebeutel, inkl. Zubehör  
Pack = 20 x 3 Teste  
Pack = 50 x 3 Teste

1 Pack  
1 Pack

24,13 /Pack  
45,00 /Pack



CAR 005031

**hemoCARE**

1 Pack

45,00 /Pack

Test zur Krebsvorsorge zugelassen, Dreifelder-Test mit hoher Sensivität  
Pack = 50 x 3 Testbriefe



BOE 10243744176

**HemoFec**

1 Pack

45,00 /Pack

zur Bestimmung von Blut im Stuhl, zugelassen zur Krebsfrüherkennung  
Pack = 50 x 3 Teste





MAN 92110  
MAN 92115  
MAN 92118  
MAN 92120  
MAN 92130  
MAN 92140  
MAN 92150

## REAGENZIEN / KLINISCHE CHEMIE



### pH-Fix Indikatorst bchen

zur schnellen, sicheren und einfachen Bestimmung des pH-Wertes, z.B. pH-Bestimmung in Vaginalsekret w hrend der Schwangerschaft mit pH-Fix 3,6-6,1 als erster Hinweis auf bakterielle Infektionen  
Pack = 100 Testst bchen

pH-Messbereich

<b>0 bis 14,0</b>	1 Pack	<b>9,50 /Pack</b>
<b>0 bis 6,0</b>	1 Pack	<b>9,50 /Pack</b>
<b>2,0 bis 9,0</b>	1 Pack	<b>9,50 /Pack</b>
<b>4,5 bis 10,0 CE<sup>1)</sup></b>	1 Pack	<b>9,50 /Pack</b>
<b>3,6 bis 6,1 CE<sup>1)2)</sup></b>	1 Pack	<b>9,50 /Pack</b>
<b>5,1 bis 7,2</b>	1 Pack	<b>9,50 /Pack</b>
<b>6,0 bis 7,7</b>	1 Pack	<b>9,50 /Pack</b>

CE = CE gekennzeichnet entsprechend Direktive f r

1) In vitro Diagnostika 98/79/EC

2) Medizinprodukte 93/42/EWG



SMH 182601

## N HRB DEN / EINTAUCHN HRB DEN

### sch lke -+

#### hygicult Keimindikatoren

zur schnellen Hygienekontrolle  
Pack = 10 St ck

#### Typ E/β-GUR

zum kombinierten Nachweis von Enterobakterien und E. coli

1 Pack **24,25 /Pack**

SMH 182701

#### Typ TPC

zur Bestimmung der Gesamtkeimzahl

1 Pack **24,25 /Pack**

SMH 182801

#### Typ Y&F

zum Nachweis von Hefen und Pilzen

1 Pack **24,25 /Pack**

## Orion Diagnostica

ORD 5136

### Uricult

zur Bestimmung von pathogenen Keimen im Harn, N hrbodentr ger mit CLED- und McConkey-Agar, halbquantitativ  
Pack = 10 St ck

1 Pack **7,90 /Pack**

## NÄHRBÖDEN / EINTAUCHNÄHRBÖDEN



Bestimmung von pathogenen Keimen im Harn  
- halbquantitativ -

Menge

EURO

BOE 10128198003 **Uricult** 1 Pack 9,40 /Pack  
Nährbodenträger mit CLED- und  
McConkey-Agar  
Pack = 10 Stück



BOE 11284894003 **Uricult plus** 1 Pack 9,60 /Pack  
Nährbodenträger mit CLED-, McConkey-  
und Enterococccen-Agar  
Pack = 10 Stück



## Qtiomed® / megro

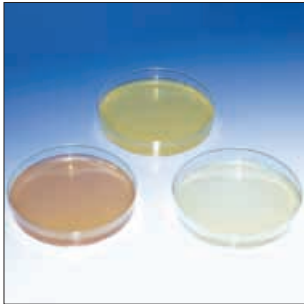
MEG 253900 **megrocult** 1 Pack 6,75 /Pack  
2-fach Eintauchnährboden, für die Zählung  
des Gesamt-Bakterienwachstums im Urin mit  
2 unterschiedlichen Nähragars: CLED Agar (grün)  
und MacConkey Agar (rot).  
Pack = 10 Teste

MEG 253905 **megrocult-plus** 1 Pack 7,35 /Pack  
3-fach Eintauchnährboden, für die Zählung  
des Gesamt-Bakterienwachstums im Urin mit  
2 bzw. 3 unterschiedlichen Nähragars:  
CLED Agar (grün), MacConkey Agar (rot)  
und Enterokokken Agar (farblos).  
Pack = 10 Teste



MEG 253910 **megrotube** 1 Pack 7,35 /Pack  
3-fach Eintauchnährboden, zur Bestimmung  
der Gesamtkeimzahl im Urin mit 3 verschiedenen  
Agarmedien: CLED Agar (grün), MacConkey Agar (rot)  
und Cetrimid Agar (grau-transparent).  
Pack = 10 Teste

MEG 253930 **megrotube M** 1 Pack 7,35 /Pack  
3-fach Eintauchnährboden, zur Bestimmung  
der Gesamtkeimzahl im Urin mit 3 verschiedenen  
Agarmedien: CLED Agar (grün), MacConkey Agar (rot)  
und Malz Extrakt Agar (grau).  
Pack = 10 Teste

**NÄHRBÖDEN / EINTAUCHNÄHRBÖDEN**Qatiomed® / **megro****megroPlate - Fertignährböden für jedes Einsatzgebiet**  
Pack = 2 x 10 Fertigplatten

MEG 253.10412	<b>megroPlate Candida-Elektivagar nach NICKERSON</b> zur Isolierung und orientierenden Differenzierung von Candida und anderen Hefen	1 Pack	11,80 /Pack
MEG 253.10413	<b>megroPlate SABOURAUD-2% Glucose-Agar</b> zur Züchtung von Dermatophyten	1 Pack	11,80 /Pack
MEG 253.10415	<b>megroPlate Selektivagar für pathogene Pilze</b> zur Isolierung von pathogenen Pilzen	1 Pack	11,80 /Pack
MEG 253.10421	<b>megroPlate Pilzagar nach KIMMIG</b> zur Züchtung, Isolierung und Identifizierung von Pilzen	1 Pack	11,80 /Pack
MEG 253.10422	<b>megroPlate Dermatophyten-Selektivagar (DTM) nach TAPLIN</b> zur Isolierung und Differenzierung von Dermatophyten	1 Pack	13,80 /Pack

**DROGENTESTE**

Qatiomed®

**MultiCard 6**

immuno-chromatographischer Test zum schnellen und qualitativen Nachweis von 6 Drogentypen bzw. Psychopharmaka und deren Hauptstoffwechselprodukten (Metaboliten) im Urin. Innerhalb des Testsystems befinden sich Teststreifen für den Nachweis von Amphetaminen, Kokain/Crack, Benzodiazepinen, Heroin/ Morphin, Haschisch/Marihuana und Metamphetaminen, umgeben von einem Kunststoffgehäuse, einzeln in Folienbeutel eingeseigelt

MEG 254200	Pack = 5 Testkarten	1 Pack	34,50 /Pack
MEG 254201	Pack = 10 Testkarten	1 Pack	59,00 /Pack

